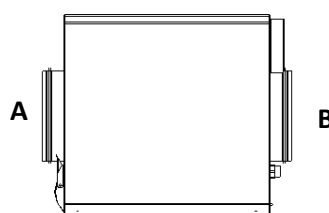
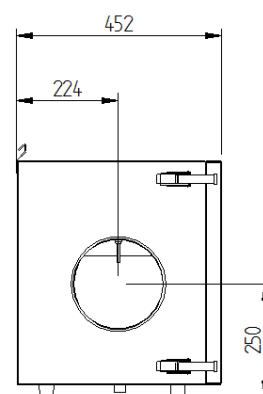
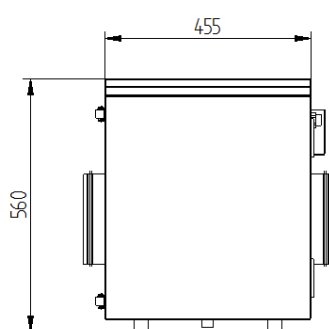
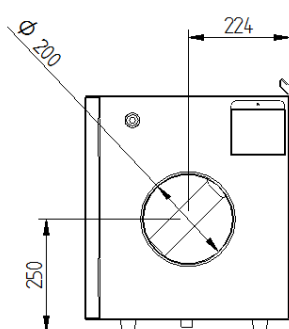




KARTA KATALOGOWA KANAŁOWY NAWILŻACZ POWIETRZA WANAS UMECTO 600



A – powietrze nawiewane do pomieszczeń
B – powietrze doprowadzane do nawilżacza



Nawilżacz UMECTO 600 jest to urządzenie służące do utrzymywania odpowiedniej wilgotności powietrza w budynku. Jego działanie oparte jest na naturalnym (adiabatycznym) procesie odparowywania wody, proces ten jest najbardziej korzystny dla naszego zdrowia, dodatkowo jest bardzo energooszczędny. Idealne rozwiązanie dla zapewnienia odpowiedniej wilgotności w budynku w okresie zimowym, kiedy wilgotność powietrza w pomieszczeniach znacznie spada.

Montowany jest za rekuperatorem na kanale nawiewu. Działa w oparciu o takie parametry jak temperatura i wilgotność powietrza. Urządzenie współpracuje z zaawansowanym pokojowym regulatorem ściennym multiSense, który mierzy wilgotność, temperaturę i stężenie CO₂. Dzięki instalacji nawilżacza wraz ze sterownikiem multiSense zapewnia w budynku jeszcze większy komfort, ponieważ sterownik dodatkowo zmierzy stężenie CO₂ i w przypadku zbyt wysokiego zwiększy wydajność wentylacji.

Poprzez utrzymanie idealnego klimatu wnętrza przyczynia się on do znacznej poprawy komfortu oraz pomaga zachować zdrowie. Wbudowana nagrzewnica wtórna w razie potrzeby dogrzewa powietrze. Wszystko to działa w pełni automatycznie dzięki integracji z inteligentnym sterownikiem rekuperatora WANAS.

Dodatkową a zarazem bardzo istotna funkcja jest wtórne oczyszczanie powietrza. Uzyskujemy to dzięki macie ewaporacyjnej zamontowanej w nawilżaczu WANAS UMECTO 600. Przez odpowiednio ukształtowaną wilgotną matę przepływa powietrze i pozostawia resztki zanieczyszczeń, które w sposób automatyczny są splukiwane do kanalizacji.

Parametry techniczne	Jednostka miary	Nawilżacz
Maksymalny strumień powietrza	m ³ /h	600
Zużycie energii	W	15
Zasilanie	V/Hz	230/50
Średnica króćców powietrznych	mm	200
Wysokość/szerokość/głębokość	mm	494/455/452,2
Masa	kg	25
Moc nagrzewnicy	W	1000
Maksymalne zużycie wody	l/h	10,1
Opór powietrza przy 200 m ³ /h	Pa	7
Średnica króćca podłączeniowego wody	cal	3/4
Ciśnienie wody	MPa	0,15-0,6
Temperatura wody	Min/max	5-20
Temperatura otoczenia	Min/max	5-45
Twardość wody	Max mg CaCO ₃	200

Zalety:

Dobre samopoczucie – powietrze o niskiej wilgotności (zwłaszcza w okresie grzewczym) w głównej mierze przyczynia się do podrażnienia dróg oddechowych i oczu oraz wysuszenia skóry, co prowadzi do szybszego starzenia się jej i niszczenia cery. Odpowiednia wilgotność ogranicza podatność na infekcje, sprzyja alergikom oraz pozytywnie wpływa na układ odpornościowy. Suche powietrze jest również przyczyną uczucia zmęczenia, braku koncentracji, problemów ze snem. Na te dolegliwości podatne są szczególnie małe dzieci oraz osoby w starszym wieku.

Komfort – ograniczenie unoszenia się kurzu i alergenów, znacznie zmniejsza zjawisko elektrostatyczności. W razie potrzeby nagrzewnica wtórna dogrzewa powietrze w zimie. (Istnieje możliwość obniżenia temperatury w budynku w okresie letnim.)

Wpływ na otoczenie – odpowiedni poziom wilgotności wpływa pozytywnie na wygląd oraz żywotność drewnianych mebli czy parkietu, jest korzystny dla roślin i zwierząt.

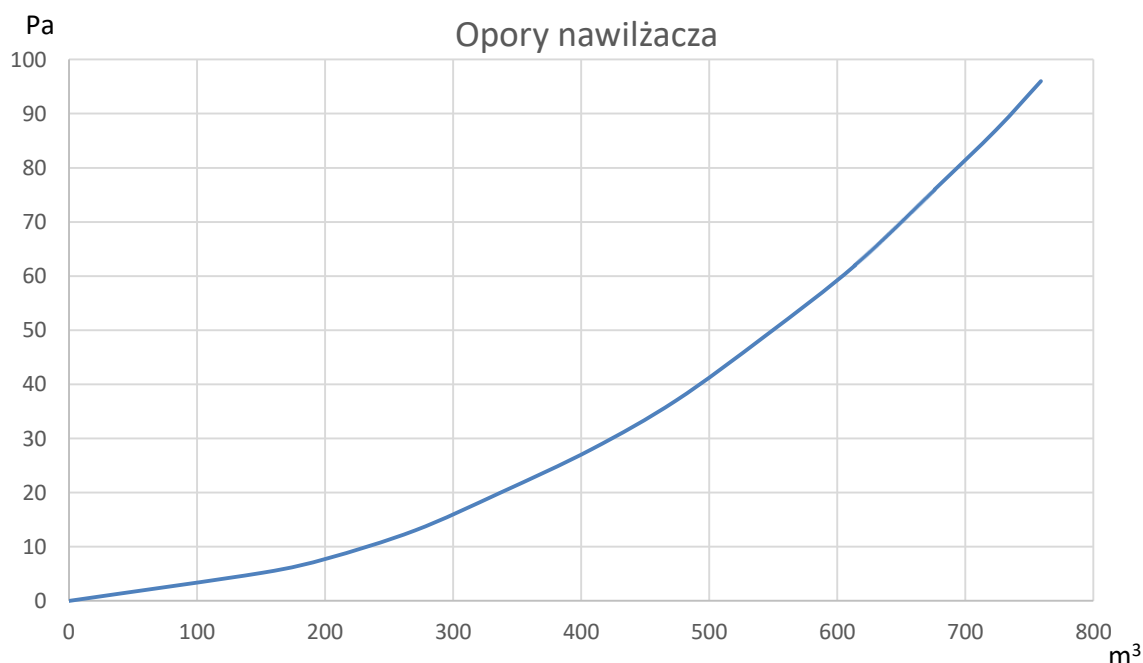
Kompaktowa budowa – dwa urządzenia w jednym. Nawilżacz z nagrzewnicą wtórną wystarczy tylko podłączyć pod sterownik rekuperatora WANAS oraz do sieci wodociągowej i kanalizacyjnej.

Higieniczny system - system płukania maty ewaporacyjnej - związki wapnia oraz zanieczyszczenia z wody i powietrza nie przedostają się do pomieszczeń, automatycznie co pewien czas zostają odprowadzane do kanalizacji. Łatwy dostęp do czyszczenia. Brak postojów powietrza.

Energooszczędność - jest urządzeniem energooszczędnym, działanie oparte jest na naturalnym (adiabaticznym) procesie odparowywania wody, co przekłada się na niskie zużycie energii. Inteligentny system sterowania zapewnia niskie zużycie energii przez nagrzewnicę wtórną, która włącza się tylko w razie konieczności.

Łatwe sterowanie – urządzeniem steruje się za pomocą sterownika, który jest standardowo na wyposażeniu każdego rekuperatora WANAS. Jest to urządzenie w pełni automatyczne.

Cicha praca – urządzenie nie emituje dźwięku do otoczenia.



UWAGA: Rozwiązania, które, posiadają rekuperatory WANAS są chronione prawem patentowym RP. W związku z ciągłym doskonaleniem naszych produktów zastrzegamy prawo do zmiany powyższych parametrów technicznych bez wcześniejszego uprzedzenia.